

# F BIS Крепёж для вентиляции



## Хомуты с вкладышем

BIS Aero	130
BIS Bifix® 413 вентиляционные хомуты	131
BIS вентиляционные хомуты с прокладкой	132
BIS крепления воздуховодов	133



## Звукоизоляционный материал

BIS резиновый глушитель	134
-------------------------	-----



## Хомуты без вкладыша

BIS Bifix® 412 вентиляционные хомуты	135
BIS вентиляционные хомуты	136
BIS алюминиевые хомуты для вентиляционных труб	137



## Хомуты для вытяжных труб

BIS алюминиевые хомуты для вентиляционных труб	138
BIS хомуты для печных труб	139



## Кронштейны для вентиляционных каналов

BIS опора спиральной трубы - фундаментная панель	140
--	-----

## BIS Aero

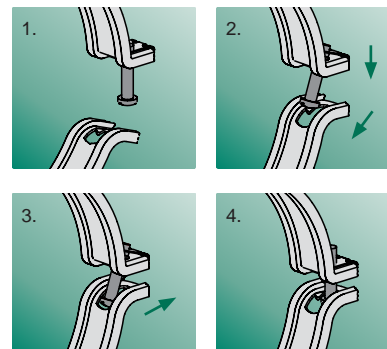
для вентиляционных труб Ø 80 - 1250 mm

M8



### Преимущества и качества

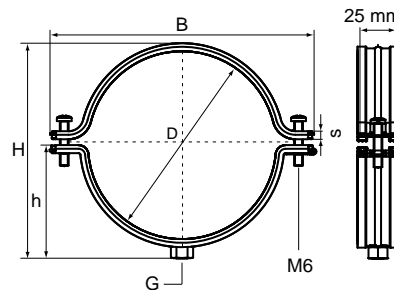
- с запатентованным безопасным быстрым замком
- уникальный резиновый вкладыш заплавлен в перфорацию хомута (это предотвращает выпадение вкладыша при скольжении трубы)
- материал: хомут сделан из стали, оцинкован гальванически
- звукоизоляционный вкладыш из TPE резины, черный



Арт. №	D (mm)	G	B (mm)	H (mm)	h (mm)	s (mm)	Fa,z (N)	Уп-ка
411 5 080	80	M8	134	84	54	1,25	720	25
411 5 100	100	M8	155	115	64	1,25	720	25
411 5 125	125	M8	179	139	76	1,25	720	20
411 5 150	150	M8	205	164	88	1,25	720	20
411 5 160	160	M8	215	175	93	1,25	720	20
411 5 200	200	M8	255	215	114	1,25	720	20
411 5 250	250	M8	306	265	138	1,25	720	20
411 5 315	315	M8	371	332	172	1,25	720	25
411 5 355	355	M8	411	371	192	1,25	720	25
411 5 400	400	M8	456	416	214	1,25	720	25
411 5 450	450	-	515	476	238	2,00	1.150	3
411 5 500	500	-	595	526	263	2,00	1.150	3
411 5 560	560	-	625	586	293	2,00	1.150	3
411 5 600	600	-	665	626	313	2,00	1.150	3
411 5 630	630	-	695	656	328	2,00	1.150	3
411 5 710	710	-	775	736	368	2,00	1.150	3
411 5 800	800	-	865	826	413	2,00	1.150	3
411 5 900	900	-	965	926	463	2,00	1.150	3
411 5 999	1.000	-	1.062	1.005	503	2,00	1.150	3
411 5 997	1.120	-	1.186	1.125	563	2,00	1.150	3
411 5 998	1.250	-	1.316	1.225	628	2,00	1.150	3

- D ≥ 450 mm без присоединительной гайки. Замок: два шестигранных болта с гайками.

Макс. допустимая нагрузка (Fa,z) была рассчитана при помощи применения статистических методов определения пределов прочности, исходя из макс.



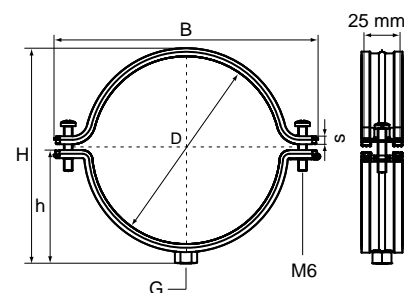
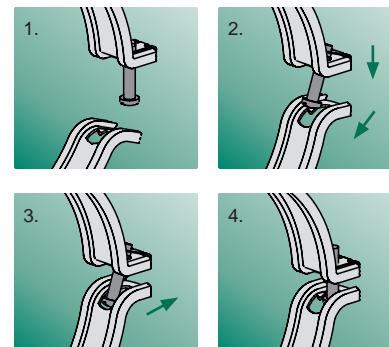
## BIS Aero

для вентиляционных труб  $\varnothing$  80 - 1250 mm

M8



допустимой деформации в 1,5 мм т.е. 2% макс. закрепляемого диаметра трубы.



# BIS Bifix® 413 Вентиляционные хомуты

для вентиляционных труб Ø 80 - 400 мм

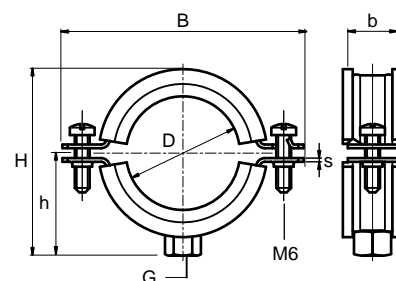
M8



## Преимущества и качества

- двухвинтовой хомут
- с запатентованным безопасным быстрым замком
- материал: сталь
- оцинковка: по методу Сендцимира¹-
- звукоизоляционный вкладыш из EPDM-резины, черный
- вкладыш устойчив к старению
- звукоизоляция согласно DIN 4109

Арт. №	D	G	B	H	h	b x s	Fa,z	Уп-ка
	(mm)		(mm)	(mm)	(mm)	(mm)	(N)	
413 5 080	80	M8	127	99	54	25 x 1,5	850	25
413 5 100	100	M8	147	119	64	25 x 1,5	850	25
413 5 112	112	M8	158	131	70	25 x 1,5	850	25
413 5 125	125	M8	172	144	77	25 x 1,5	850	25
413 5 130	130	M8	177	149	79	25 x 1,5	850	25
413 5 140	140	M8	186	159	84	25 x 1,5	850	25
413 5 150	150	M8	197	169	89	25 x 1,5	850	25
413 5 160	160	M8	207	179	94	25 x 1,5	850	20
413 5 180	180	M8	227	199	104	25 x 1,5	850	20
413 5 200	200	M8	247	219	114	25 x 1,5	850	15
413 5 225	225	M8	272	244	127	25 x 1,5	850	10
413 5 250	250	M8	297	269	139	25 x 1,5	850	10
413 5 280	280	M8	326	299	154	25 x 1,5	850	5
413 5 300	300	M8	347	319	164	25 x 1,5	850	25
413 5 315	315	M8	361	334	171	25 x 1,5	850	25
413 5 355	355	M8	402	374	187	25 x 1,5	850	25
413 5 400	400	M8	446	419	214	25 x 1,5	850	25



## Кобинировать с

- BIS Монтажные элементы 397»
- BIS Дюбельная техника 467»
- BIS RapidRail® Крепёжная система 145»



## BIS Вентиляционные хомуты с вкладышем

для вентиляционных труб Ø 450 - 1250 мм

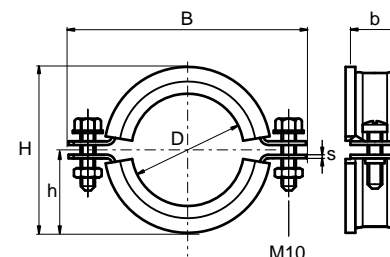
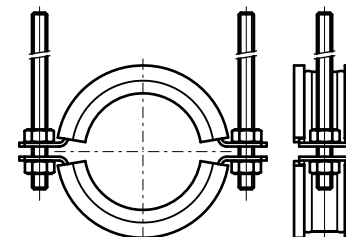


### Преимущества и качества

- двухэлементный хомут с двумя винтами
- материал: сталь
- оцинковка: по методу Сендцимира'-
- звукоизоляционный вкладыш из EPDM-резины, черный
- звукоизоляция согласно DIN 4109

Арт. №	D	B	H	h	b x s	Fa,z	Уп-ка
	(mm)	(mm)	(mm)	(mm)	(mm)	(N)	
413 5 450	450	515	476	238	25 x 2,5	4.000	3
413 5 500	500	565	526	263	25 x 2,5	4.000	3
413 5 560	560	625	586	293	25 x 2,5	4.000	3
413 5 600	600	665	626	313	25 x 2,5	4.000	3
413 5 630	630	695	656	328	25 x 2,5	4.000	3
413 5 710	710	775	736	368	25 x 2,5	4.000	3
413 5 800	800	865	826	413	25 x 2,5	4.000	3
413 5 900	900	965	926	463	25 x 2,5	4.000	3
413 5 999	1.000	1.062	1.005	503	25 x 2,5	4.000	3
413 5 997	1.120	1.186	1.125	563	25 x 3,0	4.000	3
413 5 998	1.250	1.316	1.255	628	25 x 3,0	4.000	3

Макс. допустимая нагрузка (Fa,z): при креплении 2 резьбовыми штангами. Имеется также с резьбой M8 (Арт. № 413 3 XXX), а также резьба M10 до 710 мм (Арт. № 413 9 XXX).



### Кобинировать с

- BIS Монтажные элементы 397»
- BIS Дюбельная техника 467»
- BIS RapidRail® Крепёжная система 145»

# BIS Крепёж для вентиляционных каналов

для вентиляционных каналов



412 5 001

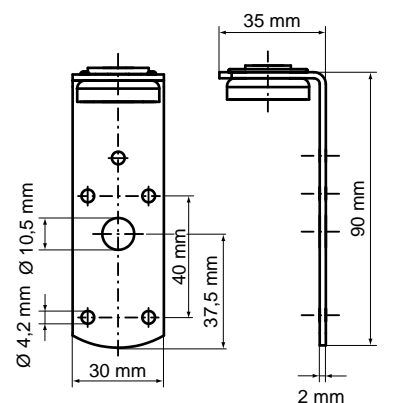


412 5 003

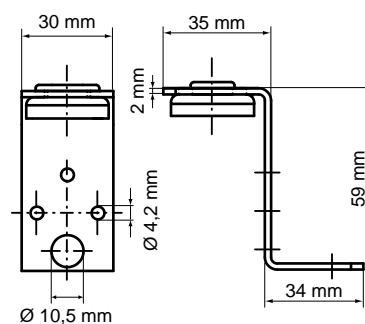
## Преимущества и качества

- Арт. № 412 5 001 и 412 5 003: для монтажа прямоугольных воздуховодов
- с отверстиями Ø 4,2 мм для заклепывания накладки
- материал: металлические части из стали; амортизатор из TPE-резины, черный
- оцинковка: электролитическая
- звукоизоляция согласно DIN 4109

Арт. №	Тип	Pa,z (N)	Уп-ка
412 5 001	L	700	50
412 5 003	Z	700	50



412 5 001



412 5 003

## Кобинировать с

- BIS Дюбельная техника 467»
- BIS Подвеска-трапеция VdS 414

# BIS Виброгаситель

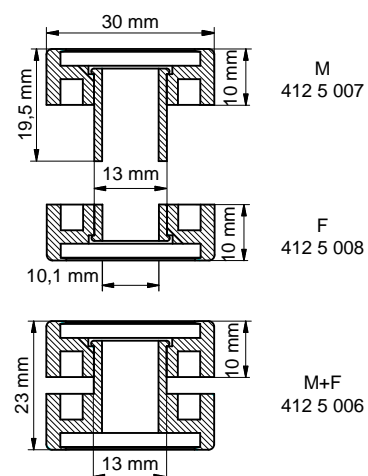
для звукоизоляции при монтаже на профиле



## Преимущества и качества

- звукопоглощающий амортизатор
- например, для звукопоглощающего монтажа профиля в комбинации со шпилькой M10
- материал: металлические части из стали; амортизатор из ТРЕ-резины, черный
- оцинковка: электролитическая
- звукоизоляция согласно DIN 4109

Арт. №	Тип	Уп-ка
412 5 007	M	100
412 5 008	F	100
412 5 006	M + F	50



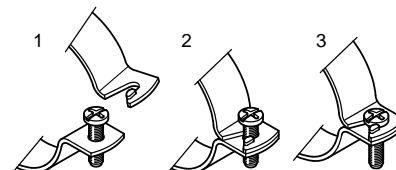
### Кобинировать с

BIS Дюбельная техника	467»
BIS RapidRail® Профиль	149

# BIS Bifix® 412 Вентиляционные хомуты

для вентиляционных труб Ø 63 - 400 мм

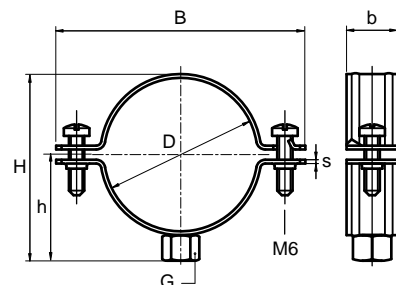
M8



### Преимущества и качества

- двухвинтовой хомут
- с запатентованным безопасным быстрым замком
- материал: сталь
- оцинковка: по методу Сендцимира¹-

Арт. №	D	G	B	H	h	b x s	Fa,z	Уп-ка
	(mm)		(mm)	(mm)	(mm)	(mm)	(N)	
412 5 063	63	M8	110	82	46	25 x 1,5	850	25
412 5 080	80	M8	127	99	54	25 x 1,5	850	25
412 5 090	90	M8	137	109	59	25 x 1,5	850	25
412 5 100	100	M8	147	119	64	25 x 1,5	850	25
412 5 112	112	M8	158	131	70	25 x 1,5	850	25
412 5 125	125	M8	172	144	77	25 x 1,5	850	25
412 5 130	130	M8	177	149	79	25 x 1,5	850	25
412 5 140	140	M8	187	160	84	25 x 1,5	850	25
412 5 150	150	M8	197	169	89	25 x 1,5	850	25
412 5 160	160	M8	207	179	94	25 x 1,5	850	25
412 5 180	180	M8	227	199	104	25 x 1,5	850	25
412 5 200	200	M8	247	219	114	25 x 1,5	850	25
412 5 225	225	M8	272	244	127	25 x 1,5	850	25
412 5 250	250	M8	297	269	139	25 x 1,5	850	25
412 5 280	280	M8	326	299	154	25 x 1,5	850	25
412 5 300	300	M8	347	319	164	25 x 1,5	850	25
412 5 315	315	M8	361	334	171	25 x 1,5	850	25
412 5 355	355	M8	402	374	187	25 x 1,5	850	25
412 5 400	400	M8	446	419	214	25 x 1,5	850	25

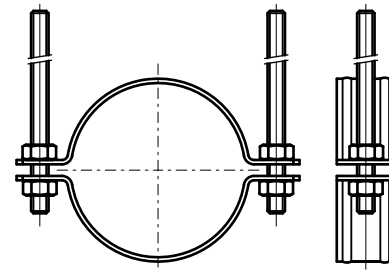


### Кобинировать с

- BIS Монтажные элементы 397»
- BIS Дюбельная техника 467»
- BIS RapidRail® Крепёжная система 145»

# BIS Вентиляционные хомуты

для вентиляционных труб Ø 450 - 1250 мм

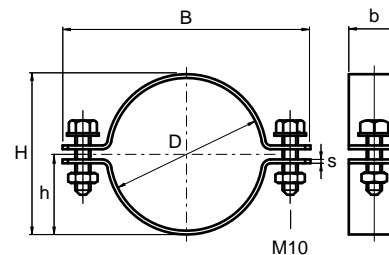


## Преимущества и качества

- двухэлементный хомут с двумя винтами
- оцинковка: по методу Сендцимира'-
- материал: сталь

Арт. №	D	B	H	h	b x s	Fa,z	Уп-ка
	(mm)	(mm)	(mm)	(mm)	(mm)	(N)	
412 5 450	450	515	476	238	25 x 2,5	4.000	3
412 5 500	500	565	526	263	25 x 2,5	4.000	3
412 5 560	560	625	586	293	25 x 2,5	4.000	3
412 5 600	600	665	626	313	25 x 2,5	4.000	3
412 5 630	630	695	656	328	25 x 2,5	4.000	3
412 5 710	710	775	736	368	25 x 2,5	4.000	3
412 5 800	800	865	826	413	25 x 2,5	4.000	3
412 5 900	900	965	926	463	25 x 2,5	4.000	3
412 5 999	1.000	1.062	1.005	503	25 x 2,5	4.000	3
412 5 997	1.120	1.186	1.125	563	25 x 3,0	4.000	3
412 5 998	1.250	1.316	1.255	628	25 x 3,0	4.000	3

Макс. допустимая нагрузка (Fa,z): при креплении 2 резьбовыми штангами.



## Кобинировать с

- BIS Монтажные элементы 397»
- BIS Дюбельная техника 467»
- BIS RapidRail® Крепёжная система 145»

# BIS Алюминиевые вентиляционные хомуты

для вентиляционных труб Ø 80 - 300 мм

M8



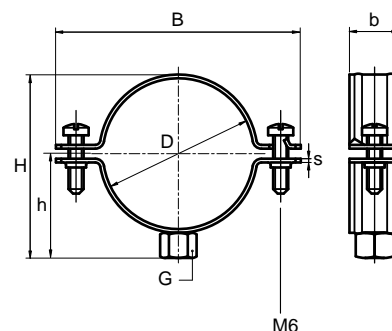
## Преимущества и качества

■ двухвинтовой хомут

■ материал: алюминий 3.0255

Арт. №	D	G	B	H	h	b x s	Fa,z	Уп-ка
	(mm)		(mm)	(mm)	(mm)	(mm)	(N)	
412 0 080	80	M8	127	99	54	25 x 1,5	850	25
412 0 090	90	M8	137	109	59	25 x 1,5	850	25
412 0 100	100	M8	147	119	64	25 x 1,5	850	25
412 0 110	110	M8	158	131	70	25 x 1,5	850	25
412 0 130	130	M8	177	149	79	25 x 1,5	850	25
412 0 150	150	M8	197	169	89	25 x 1,5	850	25
412 0 180	180	M8	227	199	104	25 x 1,5	850	25
412 0 200	200	M8	247	219	114	25 x 1,5	850	25
412 0 250	250	M8	297	269	139	25 x 1,5	850	25
412 0 300	300	M8	347	319	164	25 x 1,5	850	25

Другие размеры по запросу.



## Кобинировать с

BIS Монтажные элементы	397»
BIS Дюбельная техника	467»
BIS RapidRail® Крепёжная система	145»



## BIS Аллюминиевые хомуты для вытяжных

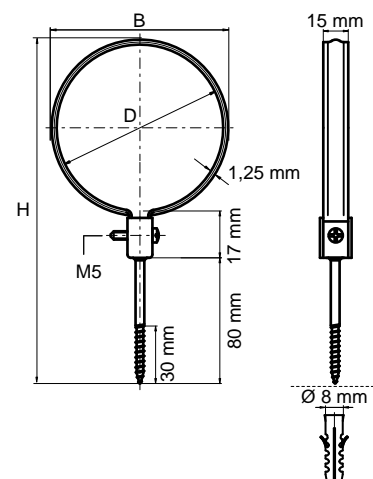
для вытяжных труб  $\varnothing$  70 - 150 мм



### Преимущества и качества

- одноэлементный хомут с шурупом
- материал: хомут из алюминия 3.0255; резьбовой элемент из пластмассы
- резьбовой элемент с термостойкостью до 110°C

Арт. №	D (mm)	B (mm)	H (mm)	Fa,z (N)	Уп-ка
410 9 070	70	74	170	450	25
410 9 080	80	84	180	450	25
410 9 090	90	94	190	450	25
410 9 100	100	107	200	450	25
410 9 110	110	114	210	450	25
410 9 130	130	134	230	450	25
410 9 150	150	154	250	450	25



### Альтернативы

BIS Аллюминиевые вентиляционные хомуты 137

### Кобинировать с

BIS Дюбель нейлоновый 484

## BIS Хомуты для печных труб

для печных труб Ø 80 - 150 мм

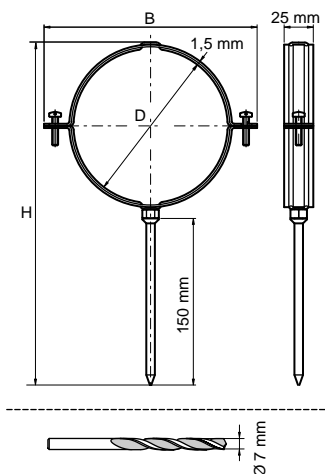


### Преимущества и качества

- двухвинтовой хомут с забивным штифтом
- оцинковка: по методу Сендцимира¹-
- материал: сталь

Арт. №	D (mm)	B (mm)	H (mm)	Уп- ка
409 1 080	80	127	249	25
409 1 090	90	137	259	25
409 1 100	100	147	269	25
409 1 110	110	158	311	25
409 1 120	120	168	321	25
409 1 130	130	177	299	25
409 1 150	150	197	319	25

Другие размеры до DN250 могут поставляться в короткий срок.



### Альтернативы

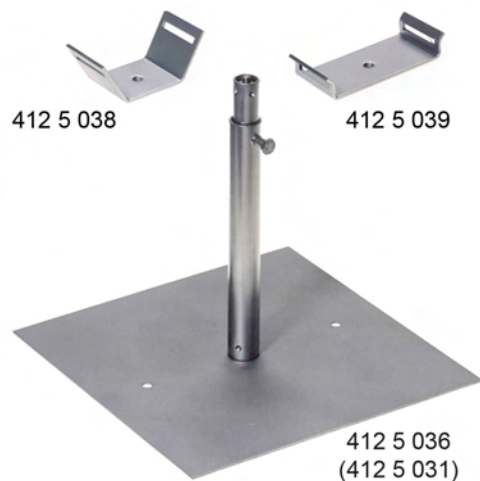
BIS Bifix® 412  
Вентиляционные хомуты

135



# BIS Опора для спиральной трубы

опора для воздуховодов



## Преимущества и качества

- спиральная труба может быть прикреплена к опоре монтажной лентой
- штатив с регулируемой высотой и наружной резьбой M8
- материал: сталь
- фундаментная панель оцинкована по методу Сендцимира; опора оцинкована электролитически

Арт. №	D (mm)	Модель	G	L	B	k	Уп-ка
412 5 031	-	Фундаментная панель маленькая	M8	150 mm	100	100	10
412 5 036	-	Фундаментная панель большая	M8	300 mm	300	200	5
412 5 039	80 - 125	-	M8	-	-	-	25
412 5 038	160 - 630	-	M8	-	-	-	25

