

D BIS Изоляционные хомуты



Хомуты с изоляционным блоком

BISOFIX® E13 холодные хомуты	103
BISOFIX® E19 холодные хомуты	104
BISOFIX® PIR20 холодные хомуты	105
BISOFIX® PIR30 холодные хомуты	106
BISOFIX® PIR40 холодные хомуты	107
BISOFIX® PIR50 холодные хомуты	108
für BISOFIX® PIR	109
BISOFIX® 88 холодные хомуты	110



Auswahltabelle BISOFIX®

	BISOFIX® E	BISOFIX® 88	BISOFIX® PIR
Anwendungsbereich	In Kombination mit weicher Rohrisolierung (z.B. Armaflex®).	In Kombination mit weicher und harter Rohrisolierung. Für hohe Belastungen und für Steigleitungen.	In Kombination mit harter Rohrisolierung.
Spezifisches Gewicht DIN 53420	120 kg/m ³ (PIR) 65-75 kg/m ³ (Elastomer)	300 kg/m ³	80 kg/m ³ < 108 mm 120 kg/m ³ > 108 mm
Druckfestigkeit (bei 10% Verformung) DIN 53421	1,20 - 1,40 N/mm ²	6,00 N/mm ²	0,56 - 0,84 N/mm ² < 108 mm 1,20 - 1,40 N/mm ² > 108 mm
Minimale Betriebstemperatur	-45°C	-100°C	-180°C
Maximale Betriebstemperatur	+105°C	+130°C (Kurz +200°C)	+140°C
Wärmeleitfähigkeit DIN 52612 (bei 10°C)	0,031 W / (m · K)	0,042 W / (m · K)	0,027 W/(m · K) < 108 mm 0,031 W/(m · K) > 108 mm
Dampfdiffusionswiderstand DIN 52615 μ	7.000 (PIR) > 4.000 (Elastomer)	2.000	7.000
Brandklasse DIN 4102	B2	B2	B2
Maximal zulässige Belastung*	420 N	1.100 N	370 N**

* Rohr 1" zentrischer Zug

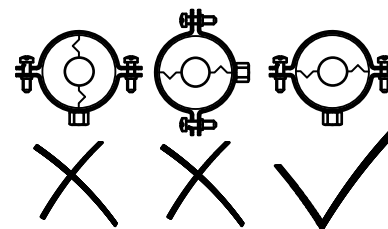
** BISOFIX® PIR 40 & 50

BISOFIX[®] E13 Холодные хомуты

для изолированных труб Ø 12 - 114,3 мм

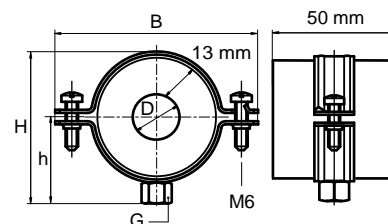
M8/10

M16



Преимущества и качества

- изоляционный блок (толщина 13 мм) с хомутом BIS Bifix[®] 300
- для монтажа термоизолированных труб из стали, меди, нерж. стали или пластмассы
- применяется с изоляцией из эластомерного каучука
- плотно приклеивается к изоляции
- при монтаже теплоизоляционного хомута стыки изоляционных блоков необходимо устанавливать горизонтально (для предотвращения растяжения и сдавливания)
- материал: хомут из стали; изолирующий блок из эластомерного каучука, с PIR-сердцевинной и паронепроницаемой оболочкой
- не содержит FCKW, HFCKW, формальдегида или кадмия
- отличные изолирующие и механические свойства
- хомут: оцинкован электролитически



Арт. №	D	D	DN	G	B	H	h	Fa,z	Уп-ка
	(mm)	(")	(mm)		(mm)	(mm)	(mm)	(N)	
221 0 012	12	-	-	M8/10	75	60	38	150	18
221 0 015	15,0 - 16,0	-	-	M8/10	75	60	37	190	18
221 0 017	17,2 - 18,0	3/8	10	M8/10	75	69	40	220	18
221 0 021	21,3 - 22,0	1/2	15	M8/10	83	71	42	270	18
221 0 027	26,9 - 28,0	3/4	20	M8/10	92	77	46	340	18
221 0 035	35	1	25	M8/10	99	84	55	420	18
221 0 042	42,4	1 1/4	32	M8/10	102	93	55	490	12
221 0 048	48,3	1 1/2	40	M8/10	109	98	57	540	12
221 0 054	54	-	-	M8/10	117	102	59	580	12
221 0 060	60,3	2	50	M8/10	117	108	62	620	12
221 0 064	64	-	-	M8/10	123	112	63	640	18

Кобинировать с

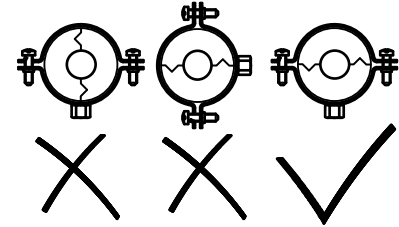
- BIS Монтажные элементы 397»
- BIS Дюбельная техника 467»
- BIS RapidRail[®] Крепёжная система 145»

BISOFIX® E13 Холодные хомуты

для изолированных труб Ø 12 - 114,3 мм

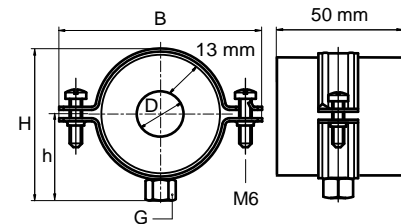
M8/10

M16



221 0 076	76,1	2½	65	M8/10	138	123	69	740	18
221 0 089	88,9	3	80	M8/10	153	140	76	830	18
221 0 102	101,6	-	-	M8/10	169	154	84	920	30
221 0 108	108	-	-	M8/10	172	157	86	970	30
221 0 114	114,3	4	100	M8/10	178	163	89	1.010	30
221 0 219	219	8	200	M16	335	280	147	-	10

Артикул 221 0 219 вместе с хомутом BIS HD 500.



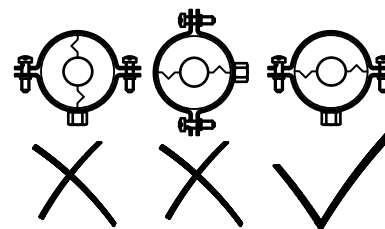
Кобинировать с

BIS Монтажные элементы	397»
BIS Дюбельная техника	467»
BIS RapidRail® Крепёжная система	145»

BISOFIX[®] E19 Холодные хомуты

для изолированных труб Ø 12 - 168,3 мм

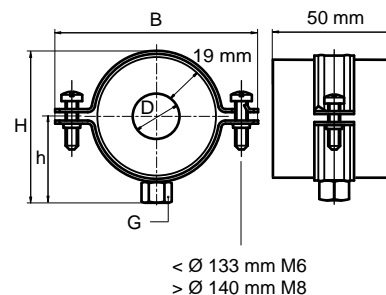
M8/10
M10/12
M16



Преимущества и качества

- изоляционный блок (толщина 19 мм) с хомутом BIS Bifix[®] 300
- для монтажа термоизолированных труб из стали, меди, нерж. стали или пластмассы
- применяется с изоляцией из эластомерного каучука
- плотно приклеивается к изоляции
- при монтаже теплоизоляционного хомута стыки изоляционных блоков необходимо устанавливать горизонтально (для предотвращения растяжения и сдвигания)
- материал: хомут из стали; изолирующий блок из эластомерного каучука, с PIR-сердцевинной и паронепроницаемой оболочкой

- не содержит FCKW, HFCKW, формальдегида или кадмия
- отличные изолирующие и механические свойства
- хомут: оцинкован электролитически



Арт. №	D	D	DN	G	B	H	h	Fa,z	Уп-ка
	(mm)	(")	(mm)		(mm)	(mm)	(mm)	(N)	
221 1 012	12	-	-	M8/10	83	72	43	150	18
221 1 015	15,0 - 16,0	-	-	M8/10	92	76	46	190	18
221 1 017	17,2 - 18,0	3/8	10	M8/10	92	76	46	220	18
221 1 021	21,3 - 22,0	1/2	15	M8/10	92	76	49	270	18
221 1 027	26,9 - 28,0	3/4	20	M8/10	102	89	52	340	12
221 1 035	35	1	25	M8/10	109	95	60	420	12
221 1 042	42,4	1 1/4	32	M8/10	117	102	59	530	12
221 1 048	48,3	1 1/2	40	M8/10	123	111	63	610	18
221 1 054	54	-	-	M8/10	129	113	64	660	18
221 1 060	60,3	2	50	M8/10	138	123	69	710	18
221 1 064	64	-	-	M8/10	138	126	71	730	18

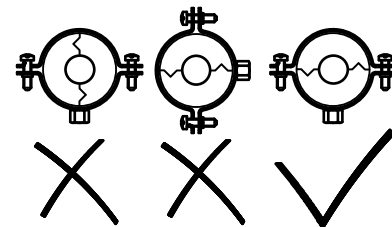
Кобинировать с

- BIS Монтажные элементы 397»
- BIS Дюбельная техника 467»
- BIS RapidRail[®] Крепёжная система 145»

BISOFIX[®] E19 Холодные хомуты

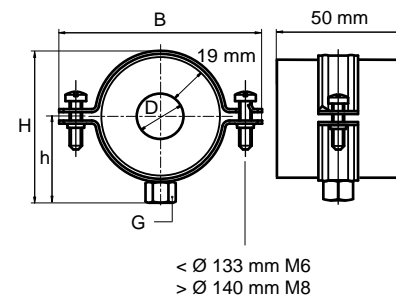
для изолированных труб Ø 12 - 168,3 мм

M8/10
 M10/12
 M16



221 1 070	70	-	-	M8/10	144	132	73	780	18
221 1 076	76,1	2½	65	M8/10	153	138	77	820	18
221 1 089	88,9	3	80	M8/10	162	150	83	920	9
221 1 102	101,6	-	-	M8/10	178	163	89	1.010	30
221 1 108	108	-	-	M8/10	187	172	94	1.150	30
221 1 114	114,3	4	100	M8/10	187	175	95	1.200	30
221 1 133	133	-	-	M8/10	233	200	107	1.340	12
221 1 140	139,7	5	125	M8/10	233	204	110	1.400	12
221 1 159	159	-	-	M8/10	256	223	120	1.500	12
221 1 168	168,3	6	150	M10/12	256	229	122	2.110	12
221 1 219	219	8	200	M16	345	290	152	-	10

Артикул 221 1 168, 221 1 219 вместе с хомутом BIS HD 500.



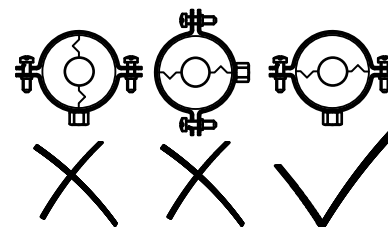
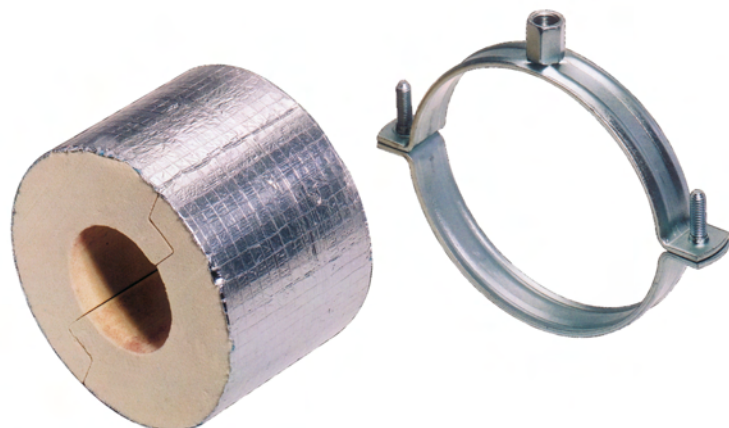
Кобинировать с

BIS Монтажные элементы	397»
BIS Дюбельная техника	467»
BIS RapidRail [®] Крепёжная система	145»

BISOFIX® PIR20 Холодные хомуты

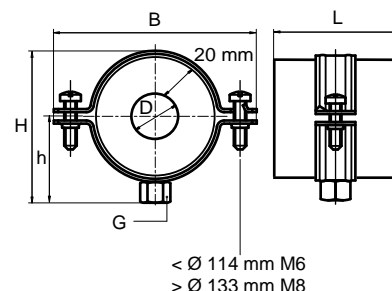
для изолированных труб Ø 15 - 139,7 мм

M8/10



Преимущества и качества

- изоляционный блок (толщина 20 мм) с хомутом BIS Bifix® 300
- для монтажа термоизолированных труб из стали, меди, нерж. стали или пластмассы
- применяется с изоляцией из твердого материала
- алюминиевая лента плотно приклеивается к изоляции
- при монтаже теплоизоляционного хомута стыки изоляционных блоков необходимо устанавливать горизонтально (для предотвращения растяжения и сдавливания)
- размер и вес изолирующего блока точно соответствуют весу трубы (до Ø 273 мм вкладыши не требуются)'
- материал: хомут из стали; изолирующий блок из PIR с армированной стекловолокном алюминиевой оболочкой
- не содержит FCKW, HFCKW, формальдегида или кадмия
- отличные изолирующие и механические свойства
- хомут: оцинкован электролитически



Арт. №	D	D	DN	G	L	B	H	h	Fa,z	Уп-ка
	(mm)	(")	(mm)			(mm)	(mm)	(mm)	(N)	
221 2 015	15,0 - 16,0	-	-	M8/10	75 mm	92	76	46	160	12
221 2 017	17,2 - 18,0	$\frac{3}{8}$	10	M8/10	75 mm	92	76	46	170	12
221 2 021	21,3 - 22,0	$\frac{1}{2}$	15	M8/10	75 mm	91	81	48	180	12
221 2 027	26,9 - 28,0	$\frac{3}{4}$	20	M8/10	75 mm	102	91	53	200	12
221 2 033	33,7 - 35,0	1	25	M8/10	75 mm	109	98	57	220	12
221 2 042	42	$1\frac{1}{4}$	32	M8/10	75 mm	117	104	60	280	12
221 2 048	48,3	$1\frac{1}{2}$	40	M8/10	75 mm	123	112	63	300	12
221 2 054	54	$1\frac{1}{2}$	-	M8/10	75 mm	129	113	64	320	12
221 2 057	56,0 - 57,0	-	-	M8/10	75 mm	129	117	66	330	12
221 2 060	60,3	2	50	M8/10	75 mm	138	123	69	340	12
221 2 064	63,5 - 64,0	-	-	M8/10	75 mm	138	125	70	350	12
221 2 070	70	-	-	M8/10	75 mm	144	132	74	370	12

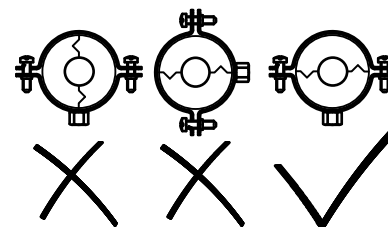
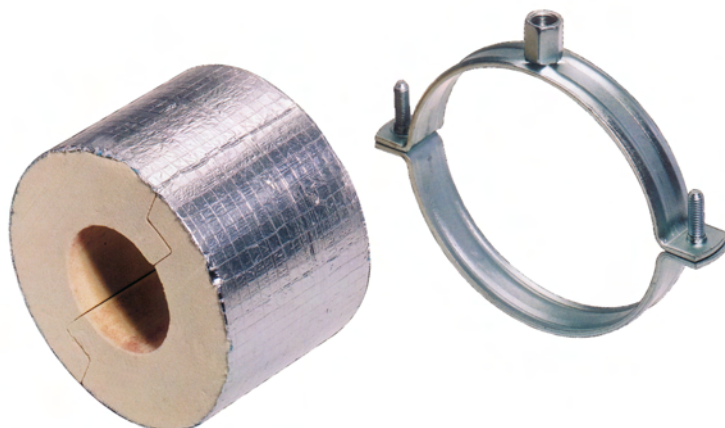
Кобинировать с

- BIS Монтажные элементы 397»
- BIS Дюбельная техника 467»
- Несущие хомуты для BISOFIX® PIR Холодные хомуты 109
- BIS RapidRail® Крепёжная система 145»

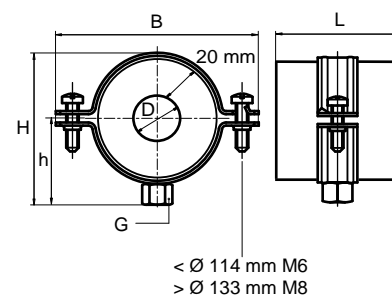
BISOFIX® PIR20 Холодные хомуты

для изолированных труб Ø 15 - 139,7 мм

M8/10



221 2 076	76,1	2½	65	M8/10	75 mm	153	138	77	390	12
221 2 089	88,9	3	80	M8/10	75 mm	169	153	84	430	24
221 2 108	108	-	-	M8/10	75 mm	187	171	93	500	24
221 2 114	114,3	4	100	M8/10	100 mm	191	175	95	1.110	18
221 2 133	133	-	-	M8/10	100 mm	233	200	108	1.360	8
221 2 140	139,7	5	125	M8/10	100 mm	233	204	110	1.410	8



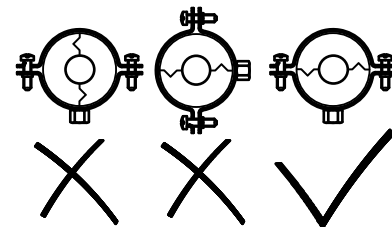
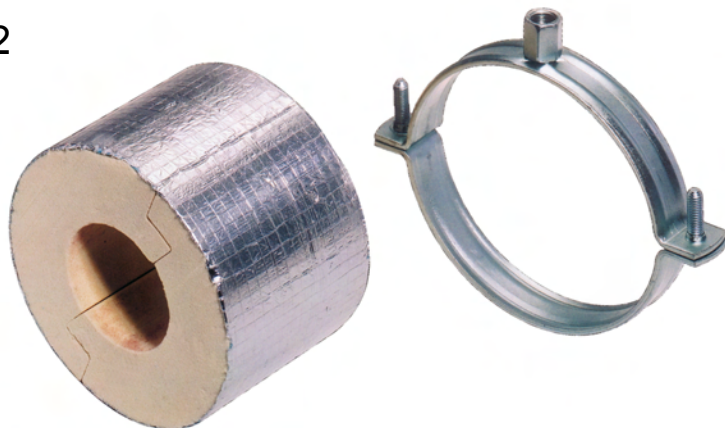
Кобинировать с

BIS Монтажные элементы	397»
BIS Дюбельная техника	467»
Несущие хомуты для BISOFIX® PIR Холодные хомуты	109
BIS RapidRail® Крепёжная система	145»

BISOFIX® PIR30 Холодные хомуты

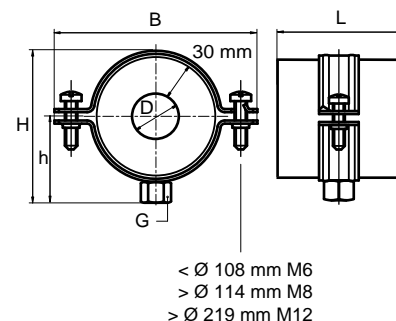
для изолированных труб Ø 15 - 323,9 мм

M8/10
M10/12
M16



Преимущества и качества

- изоляционный блок (толщина 30 мм) с хомутом BIS Bifix® 300
- для монтажа термоизолированных труб из стали, меди, нерж. стали или пластмассы
- применяется с изоляцией из твердого материала
- алюминиевая лента плотно приклеивается к изоляции
- при монтаже теплоизоляционного хомута стыки изоляционных блоков необходимо устанавливать горизонтально (для предотвращения растяжения и сдавливания)
- размер и вес изолирующего блока точно соответствуют весу трубы (до Ø 273 мм вкладыши не требуются)¹-
- материал: хомут из стали; изолирующий блок из PIR с армированной стекловолокном алюминиевой оболочкой
- не содержит FCKW, HFCKW, формальдегида или кадмия
- отличные изолирующие и механические свойства
- хомут: оцинкован электролитически



Арт. №	D	D	DN	G	L	B	H	h	Fa,z	Уп-ка
	(mm)	(")	(mm)			(mm)	(mm)	(mm)	(N)	
221 3 015	15,0 - 16,0	-	-	M8/10	75 mm	109	99	56	170	12
221 3 017	17,2 - 18,0	¾	10	M8/10	75 mm	109	99	57	190	12
221 3 021	21,3 - 22,0	½	15	M8/10	75 mm	117	102	59	230	12
221 3 027	26,9 - 28,0	¾	20	M8/10	75 mm	123	108	61	300	12
221 3 033	33,7 - 35,0	1	25	M8/10	75 mm	129	113	64	320	12
221 3 042	42,4	1¼	32	M8/10	75 mm	138	123	69	350	12
221 3 048	48,3	1½	40	M8/10	75 mm	144	128	72	370	12
221 3 054	54	-	-	M8/10	75 mm	153	138	77	380	12
221 3 057	56,0 - 57,0	-	-	M8/10	75 mm	153	138	77	390	12
221 3 060	60,3	2	50	M8/10	75 mm	160	144	80	410	12
221 3 064	63,5- 64,0	-	-	M8/10	75 mm	160	144	80	420	12
221 3 076	76,1	2½	65	M8/10	75 mm	178	163	89	460	24

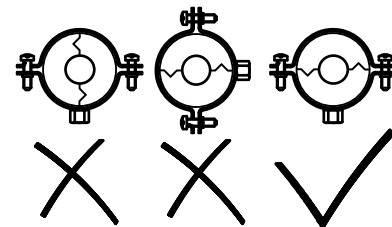
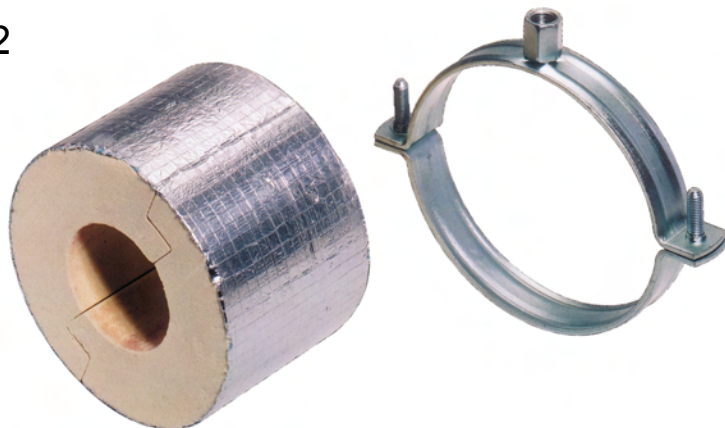
Кобинировать с

- BIS Монтажные элементы 397»
- BIS Дюбельная техника 467»
- Несущие хомуты для BISOFIX® PIR Холодные хомуты 109
- BIS RapidRail® Крепёжная система 145»

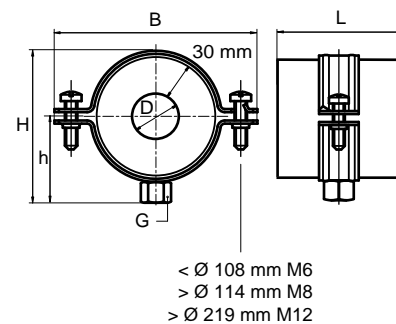
BISOFIX® PIR30 Холодные хомуты

для изолированных труб Ø 15 - 323,9 мм

M8/10
M10/12
M16



221 3 089	88,9	3	80	M8/10	75 mm	187	171	93	500	24
221 3 108	108	-	-	M8/10	75 mm	204	197	102	620	24
221 3 114	114,3	4	100	M8/10	100 mm	233	200	108	1.370	8
221 3 133	133	-	-	M8/10	100 mm	256	223	119	1.520	8
221 3 140	139,7	5	125	M8/10	100 mm	256	223	119	1.570	8
221 3 159	159	-	-	M8/10	100 mm	273	242	128	1.720	8
221 3 168	168,3	6	150	M10/12	100 mm	303	248	129	2.720	8
221 3 219	219,1	8	200	M16	150 mm	358	306	160	4.210	6
221 3 273	273,1	10	250	M16	150 mm	421	352	181	5.020	6
221 3 324	323,9	12	300	M16	150 mm	465	410	212	5.790	6



Кобинировать с

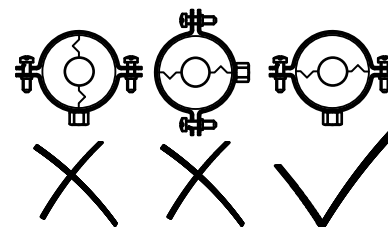
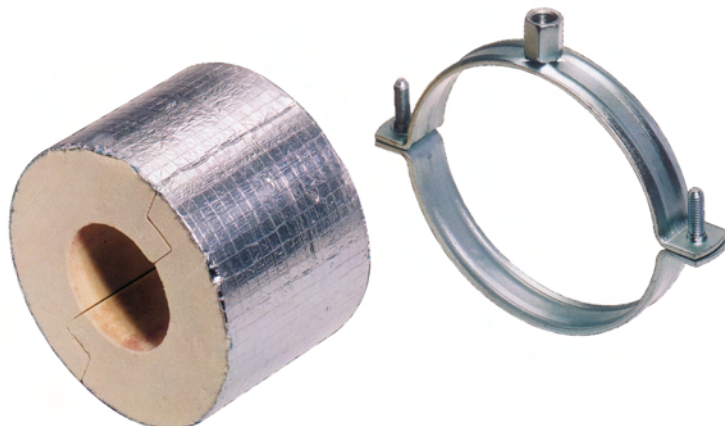
BIS Монтажные элементы	397»
BIS Дюбельная техника	467»
Несущие хомуты для BISOFIX® PIR Холодные хомуты	109
BIS RapidRail® Крепёжная система	145»

BISOFIX® PIR40 Холодные хомуты

для изолированных труб Ø 33,7 - 406,4 мм

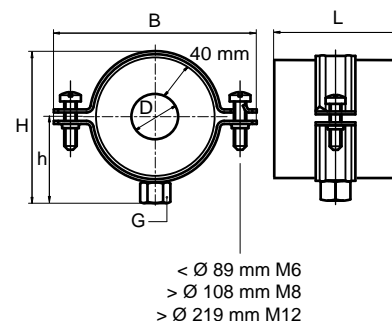
M8/10

M16



Преимущества и качества

- изоляционный блок (толщина 40 мм) с хомутом BIS Bifix® 300
- для монтажа термоизолированных труб из стали, меди, нерж. стали или пластмассы
- применяется с изоляцией из твердого материала
- алюминиевая лента плотно приклеивается к изоляции
- при монтаже теплоизоляционного хомута стыки изоляционных блоков необходимо устанавливать горизонтально (для предотвращения растяжения и сдавливания)
- размер и вес изолирующего блока точно соответствуют весу трубы (до Ø 273 мм вкладыши не требуются)'
- материал: хомут из стали; изолирующий блок из PIR с армированной стекловолокном алюминиевой оболочкой
- не содержит FCKW, HFCKW, формальдегида или кадмия
- отличные изолирующие и механические свойства
- хомут: оцинкован электролитически



Арт. №	D	D	DN	G	L	B	H	h	Fa,z	Уп-ка
	(mm)	(")	(mm)			(mm)	(mm)	(mm)	(N)	
221 4 033	33,7 - 35,0	1	25	M8/10	75 mm	153	138	77	370	12
221 4 042	42,4	1¼	32	M8/10	75 mm	160	144	80	410	12
221 4 048	48,3	1½	40	M8/10	75 mm	169	153	84	430	24
221 4 054	54	-	-	M8/10	75 mm	169	153	84	520	24
221 4 060	60,3	2	50	M8/10	75 mm	178	163	89	470	24
221 4 070	70	-	-	M8/10	75 mm	187	171	93	510	24
221 4 076	76,1	2½	65	M8/10	75 mm	191	175	95	530	24
221 4 089	88,9	3	80	M8/10	75 mm	203	187	101	620	18
221 4 108	108	-	-	M8/10	75 mm	246	213	114	690	10
221 4 114	114,3	4	100	M8/10	100 mm	256	223	119	1.530	8
221 4 133	133	-	-	M8/10	100 mm	273	240	128	1.670	8
221 4 140	139,7	5	125	M8/10	100 mm	273	258	130	1.730	8

Кобинировать с

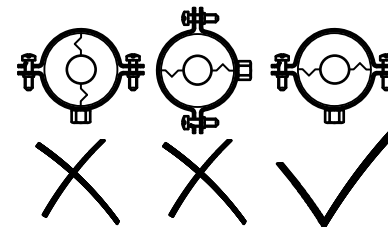
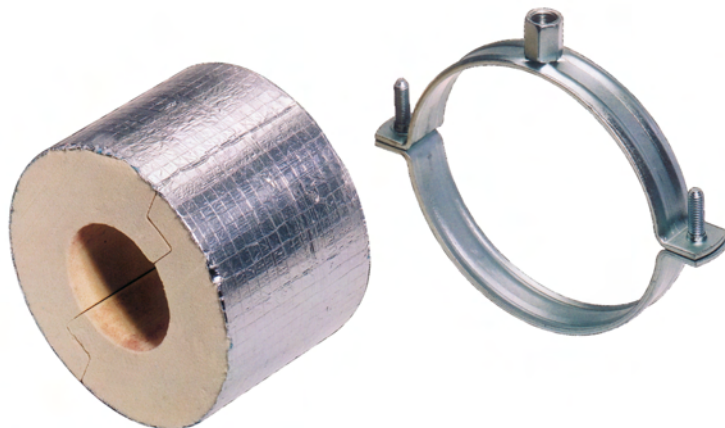
- BIS Монтажные элементы 397»
- BIS Дюбельная техника 467»
- Несущие хомуты для BISOFIX® PIR Холодные хомуты 109
- BIS RapidRail® Крепёжная система 145»

BISOFIX® PIR40 Холодные хомуты

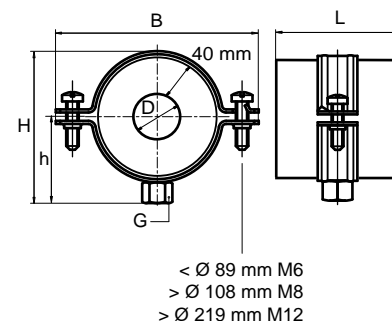
для изолированных труб Ø 33,7 - 406,4 мм

M8/10

M16



221 4 159	159	-	-	M16	100 mm	273	244	134	2.850	24
221 4 168	168,3	6	150	M16	100 mm	306	266	138	2.960	24
221 4 219	219,1	8	200	M16	150 mm	388	333	174	4.510	6
221 4 273	273,1	10	250	M16	150 mm	436	381	198	5.320	6
221 4 324	323,9	12	300	M16	150 mm	486	431	223	6.090	1
221 4 406	406,4	16	400	M16	150 mm	569	514	264	7.330	1



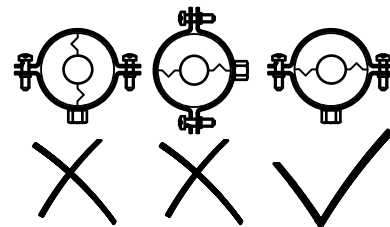
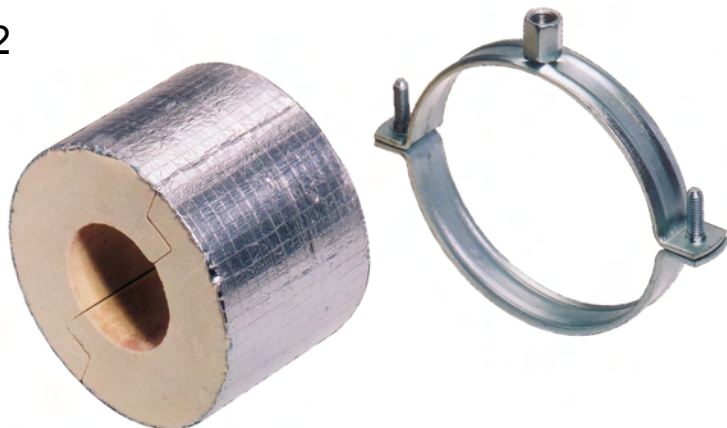
Кобинировать с

BIS Монтажные элементы	397»
BIS Дюбельная техника	467»
Несущие хомуты для BISOFIX® PIR Холодные хомуты	109
BIS RapidRail® Крепёжная система	145»

BISOFIX® PIR50 Холодные хомуты

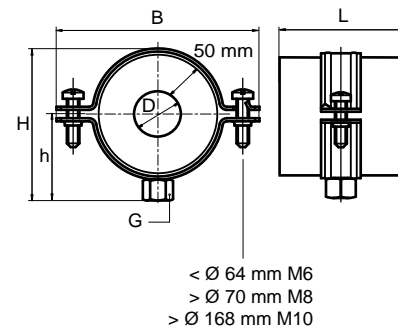
для изолированных труб Ø 33,7 - 406,4 мм

M8/10
M10/12
M16



Преимущества и качества

- изоляционный блок (толщина 50 мм) с хомутом BIS Bifix® 300
- для монтажа термоизолированных труб из стали, меди, нерж. стали или пластмассы
- применяется с изоляцией из твердого материала
- алюминиевая лента плотно приклеивается к изоляции
- при монтаже теплоизоляционного хомута стыки изоляционных блоков необходимо устанавливать горизонтально (для предотвращения растяжения и сдавливания)
- размер и вес изолирующего блока точно соответствуют весу трубы (до Ø 273 мм вкладыши не требуются)¹-
- материал: хомут из стали; изолирующий блок из PIR с армированной стекловолокном алюминиевой оболочкой
- не содержит FCKW, HFCKW, формальдегида или кадмия
- отличные изолирующие и механические свойства
- хомут: оцинкован электролитически



Арт. №	D	D	DN	G	L	B	H	h	Fa,z	Уп-ка
	(mm)	(")	(mm)			(mm)	(mm)	(mm)	(N)	
221 5 033	33,7 - 35,0	1	25	M8/10	75 mm	169	155	85	370	24
221 5 042	42,4	1¼	32	M8/10	75 mm	178	165	90	470	24
221 5 048	48,3	1½	40	M8/10	75 mm	187	171	93	500	24
221 5 054	54	-	-	M8/10	75 mm	191	175	95	520	24
221 5 060	60,3	2	50	M8/10	75 mm	196	180	98	540	24
221 5 064	63,5 - 64,0	-	-	M8/10	75 mm	196	185	100	550	24
221 5 076	76,1	2½	65	M8/10	75 mm	233	200	108	650	10
221 5 089	88,9	3	80	M8/10	75 mm	246	213	114	690	10
221 5 108	108	-	-	M8/10	75 mm	256	233	124	760	10
221 5 114	114,3	4	100	M8/10	100 mm	273	240	128	1.680	8
221 5 133	133	-	-	M16	100 mm	272	251	131	2.780	24

Кобинировать с

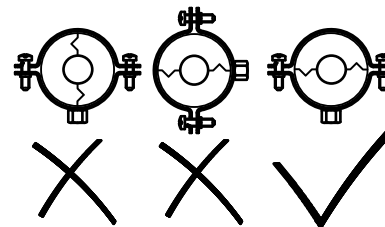
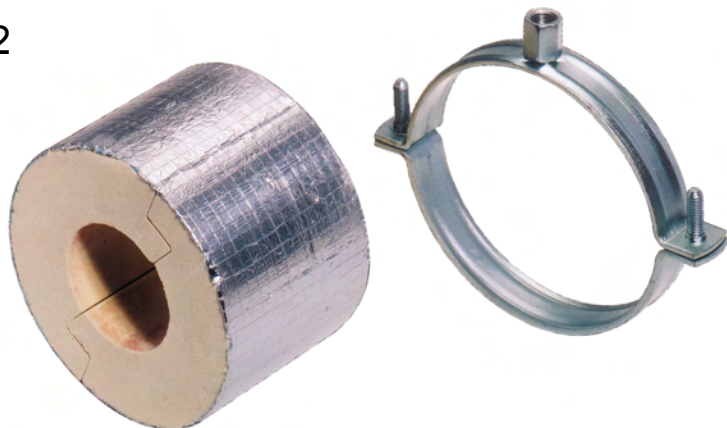
BIS Монтажные элементы	397»
BIS Дюбельная техника	467»
Несущие хомуты для BISOFIX® PIR Холодные хомуты	109
BIS RapidRail® Крепёжная система	145»



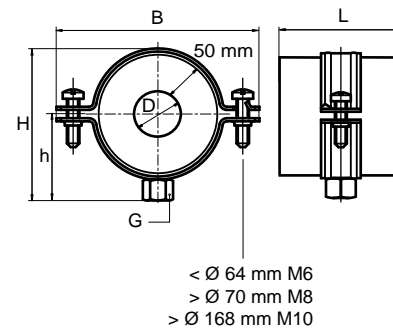
BISOFIX® PIR50 Холодные хомуты

для изолированных труб Ø 33,7 - 406,4 мм

M8/10
M10/12
M16



221 5 140	139,7	5	125	M16	100 mm	303	259	135	2.860	24
221 5 159	159	-	-	M16	100 mm	328	277	143	3.090	10
221 5 168	168,3	6	150	M16	100 mm	348	291	151	3.200	10
221 5 219	219,1	8	200	M16	150 mm	347	393	181	4.810	6
221 5 273	273,1	10	250	M16	150 mm	450	395	205	5.620	6
221 5 324	323,9	12	300	M16	150 mm	501	446	230	6.390	1
221 5 406	406,4	16	400	M16	150 mm	588	533	274	7.630	1



Кобинировать с

BIS Монтажные элементы	397»
BIS Дюбельная техника	467»
Несущие хомуты для BISOFIX® PIR Холодные хомуты	109
BIS RapidRail® Крепёжная система	145»

Несущие хомуты для BISOFIX® PIR Холодные

для BISOFIX® PIR

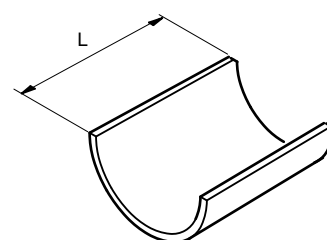
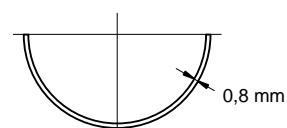


Преимущества и качества

- вкладыши для распределения нагрузки при большой массе
- применяется с холодными хомутами BISOFIX® PIR для монтажа труб с диаметром более Ø 273 мм
- на каждую точку крепления следует использовать по 2 штуки (для полного охвата трубы)
- материал: сталь
- оцинковка: по методу Сендцимира'-

Арт. №	L	Уп-ка
234 0 100384	100 mm	1
234 0 150486	150 mm	1

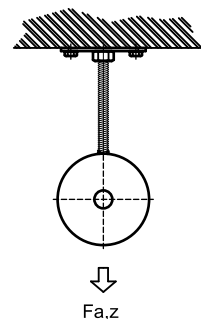
Другие размеры по запросу.



BISOFIX® 88 Холодные хомуты

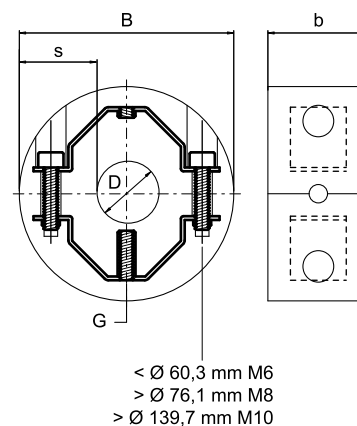
для изолированных труб Ø 21,3 - 168,3 мм

M8-G $\frac{1}{2}$ "
 M10-G $\frac{1}{2}$ "
 M12-G $\frac{1}{2}$ "
 M16-G $\frac{3}{4}$ "



Преимущества и качества

- двухвинтовой хомут, встроенный в жёсткий пенопласт PUR/PIR
- для монтажа термоизолированных труб из стали, меди, нерж. стали или пластмассы
- плотно приклеивается к изоляции
- используется при больших нагрузках (например, при больших промежутках, для стояков и т.д.)
- оптимальная стабильность, высокая нагрузочная способность
- скоба имеет такое пенопокрытие, при котором не могут возникать холодные мосты, а твердая пена защищает металлические части от коррозии вследствие образования конденсата
- материал: хомут из стали; изолирующий блок из PUR/PIR
- хорошая стойкость к воздействию химикалий
- отличные изолирующие и механические свойства
- хомут: оцинкован электролитически



Арт. №	D	D	DN	G	B	b x s	Fa,z	Уп-ка
	(mm)	(")	(mm)		(mm)	(mm)	(N)	
088 0 015	15,0	-	-	M8 - G1/2"	88	40 x 30,0	360	10
088 0 017	17,2	$\frac{3}{8}$	10	M8 - G1/2"	88	40 x 30,0	410	10
088 0 018	18,0	-	-	M8 - G1/2"	88	40 x 30,0	430	10
088 0 021	21,3	$\frac{1}{2}$	15	M8 - G1/2"	87	40 x 30,0	510	10
088 0 022	22,0	-	-	M8 - G1/2"	87	40 x 30,0	530	10
088 0 027	26,9	$\frac{3}{4}$	20	M8 - G1/2"	87	40 x 30,0	650	10
088 0 028	28,0	-	-	M8 - G1/2"	87	40 x 30,0	670	10
088 0 033	33,7	1	25	M8 - G1/2"	93	40 x 30,0	810	10
088 0 035	35,0	-	-	M8 - G1/2"	93	40 x 30,0	840	10
088 0 042	42,4	1 $\frac{1}{4}$	32	M8 - G1/2"	102	40 x 30,0	1.020	10

Кобинировать с

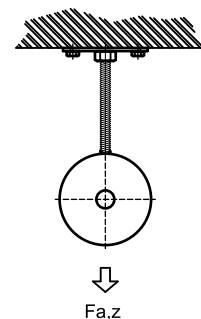
BIS Монтажные элементы	397»
BIS Дюбельная техника	467»
BIS RapidRail® Крепёжная система	145»



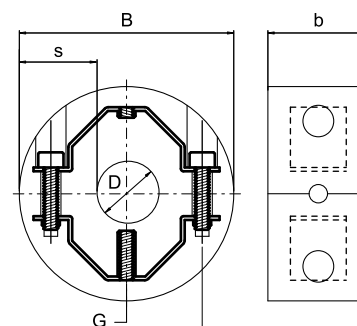
BISOFIX® 88 Холодные хомуты

для изолированных труб Ø 21,3 - 168,3 мм

- M8-G $\frac{1}{2}$ "
- M10-G $\frac{1}{2}$ "
- M12-G $\frac{1}{2}$ "
- M16-G $\frac{3}{4}$ "



088 0 048	48,3	1½	40	M8 - G $\frac{1}{2}$ "	108	40 x 30,0	1.160	10
088 0 054	54,0	-	-	M8 - G $\frac{1}{2}$ "	114	40 x 30,0	1.300	10
088 0 057	57,0	-	-	M8 - G $\frac{1}{2}$ "	117	50 x 30,0	1.370	10
088 0 060	60,3	2	50	M8 - G $\frac{1}{2}$ "	120	50 x 30,0	1.810	10
088 0 076	76,1	2½	65	M10 - G $\frac{1}{2}$ "	136	50 x 30,0	2.280	10
088 0 089	88,9	3	80	M10 - G $\frac{1}{2}$ "	149	60 x 40,0	2.670	10
088 0 108	108,0	-	-	M10 - G $\frac{1}{2}$ "	188	60 x 40,0	3.890	10
088 0 114	114,3	4	100	M10 - G $\frac{1}{2}$ "	195	60 x 40,0	4.120	3
088 0 133	133,0	-	-	M10 - G $\frac{1}{2}$ "	220	60 x 40,0	4.790	5
088 0 139	139,7	5	125	M10 - G $\frac{1}{2}$ "	239	60 x 40,0	5.030	5
088 0 159	159,0	-	-	M12 - G $\frac{1}{2}$ "	240	60 x 40,0	5.720	5
088 0 168	168,3	6	150	M12 - G $\frac{1}{2}$ "	268	60 x 40,0	6.060	5
088 0 219	219,1	8	200	M16 - G $\frac{3}{4}$ "	340	100 x 60,0	13.150	5



< Ø 60,3 mm M6
> Ø 76,1 mm M8
> Ø 139,7 mm M10

Кобинировать с

BIS Монтажные элементы	397»
BIS Дюбельная техника	467»
BIS RapidRail® Крепёжная система	145»